



Gliederung

1. Einführung
2. Der Naturraum
 - 2.1 Naturräumliche Gliederung
 - 2.2 Klima
 - 2.3 Hydrographie
 - 2.4 Flora
 - 2.5 Fauna
3. Menschen
 - 3.1 Bevölkerung
 - 3.2 Geschichte
 - 3.3 Wirtschaft
 - 3.4 Verkehr



Staatsform: Republik
 ehemalige französische Kolonie

Hauptstadt: Porto Novo
 Regierungssitz: Cotonou

Einwohner: 8 Mio
 Fläche: 112 680 km²

Währung: CFA-Franc
 Offizielle Sprache: Französisch

Flagge:



Küstezone

bis 12 km breite, sandige Nehrung
Lagunensystem mit großen Seen (bei Cotonou mit dem Lac Nokoué)

„terre de bare“

schwach gewelltes Plateau 20 - 40 m in Küstennähe, 250 m im Hinterland
sandig-tonige Böden

Ouémé Plateau

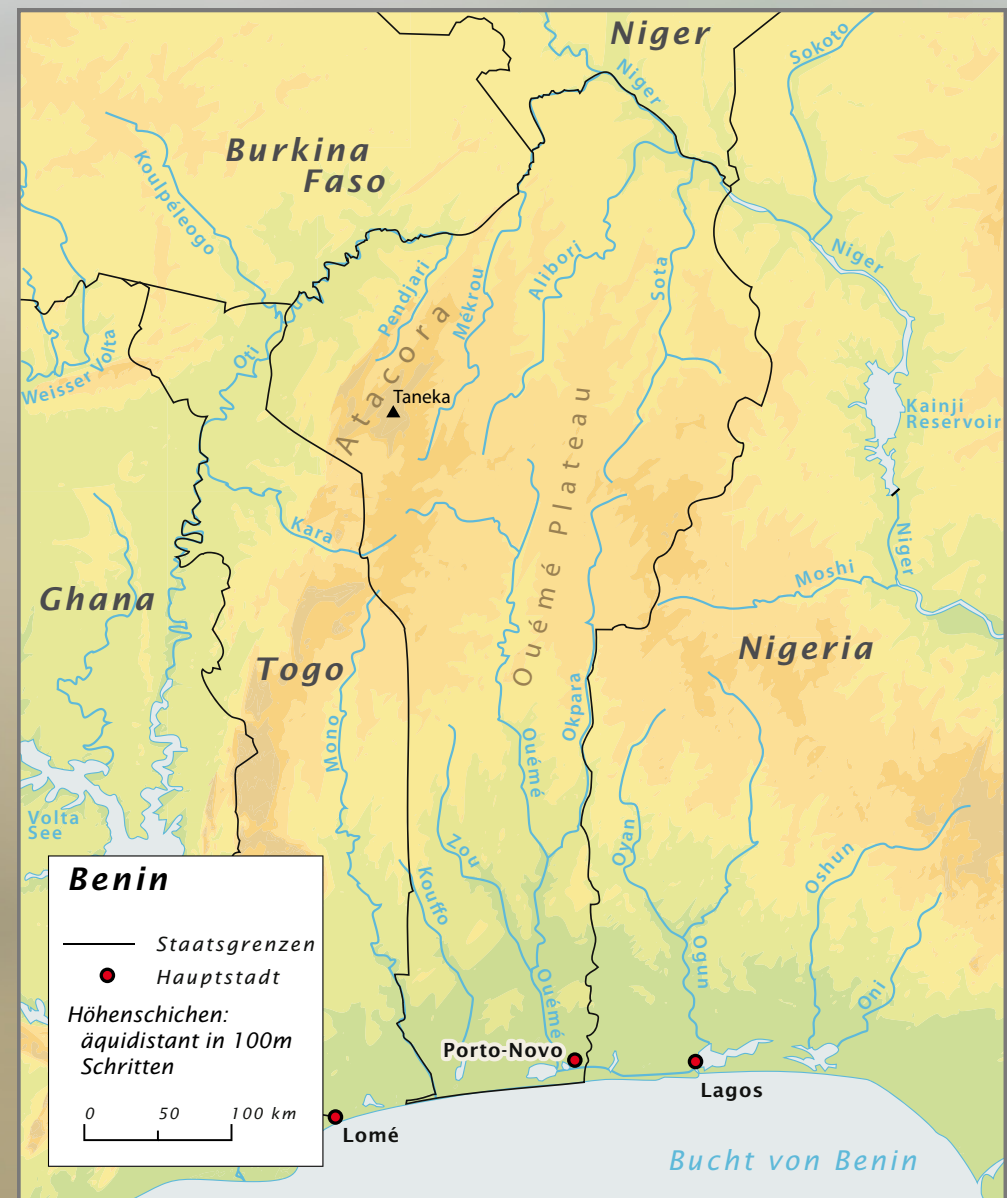
bis zu 400 m überlagert von granitischen Inselbergen

Atakorakette

Ausläufer des Togogebirges
Quarzitgestein ▷ nährstoffarme Böden

Pendjari-Oti-Ebene und Nigerebene

ausgeglichenes Relief
weniger Hügel und Inselberge als im Zentralbenin (200 - 400 m)





Strand bei Grand Popo, Benin

www.flickr.com/photos/jyotaro/233777484



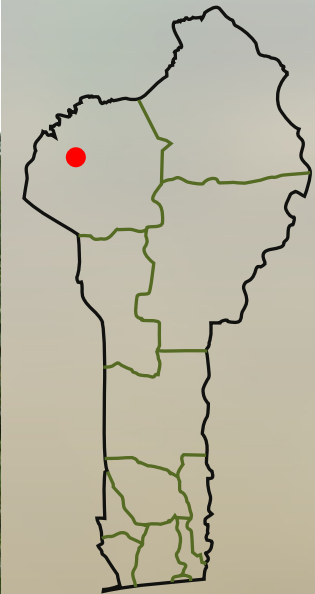
Lagunen im Süden

www.flickr.com/photos/hugo/471316993/



Inselberge bei Dogue

<http://le-tour-de-benin.blogspot.com/2006/01/bersicht.html>



Blick Richtung S-W auf die Atakora-Kette (links) und Ausläufer südlich außerhalb des Pendjari-Nationalpark (Benin)

de.wikipedia.org/wiki/Bild:Atakora-Auslaufer.JPG

Norden:

- Pendjari
- Mékrou - 410 km
- Alibori - 340 km
- Sota - 250 km
- Niger - 120 km

Süden:

- Ouémé - 510 km
- Okpara - 200 km
- Zou - 150 km
- Mono - 100 km

Seen:

- Nokoue - 138 km²;
- Porto-Novo - 35 km²
- Aheme - 78 km²

Sumpfbgebiet: „Lama-Senke“

ausgeprägtes Lagunensystem entlang der Küstenlinie

Küstenlinie: 121 km



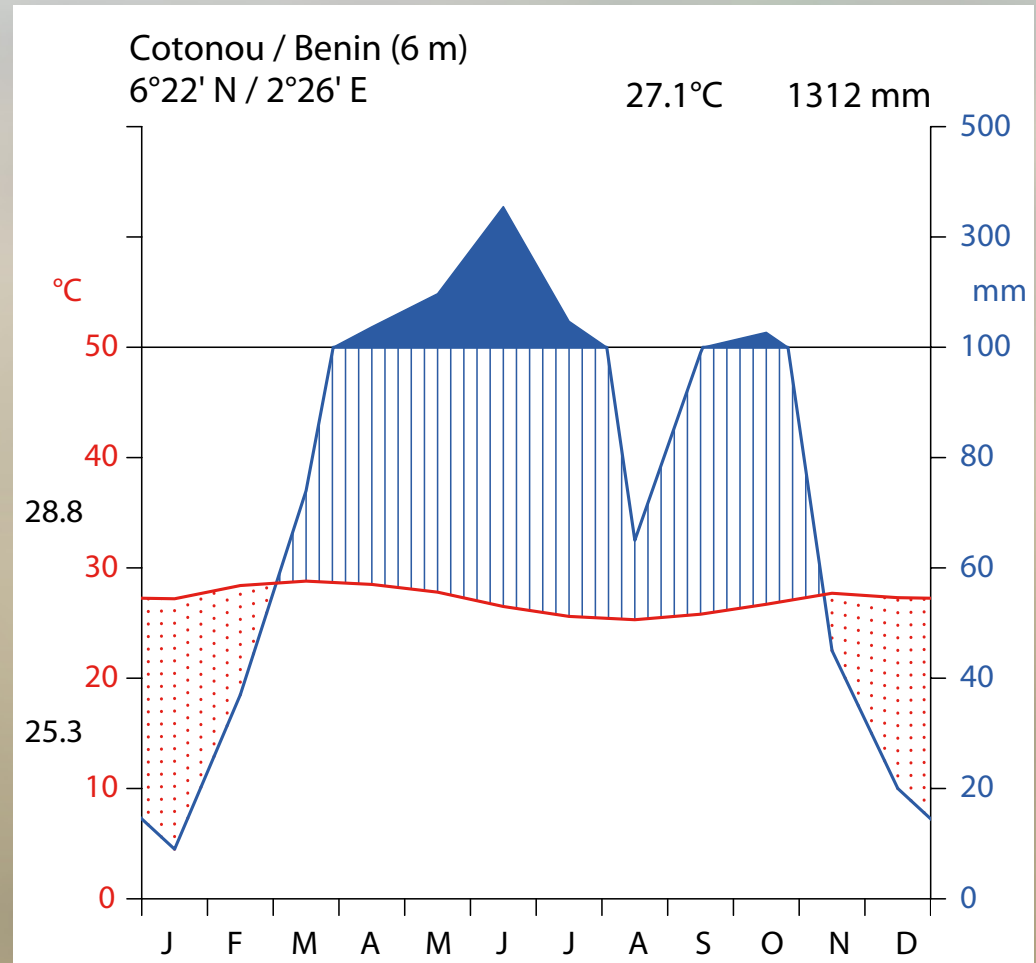
doppeltes Regenmaximum

4 Jahreszeiten:

- April bis Juli
- August und September
- Oktober und November
- Dezember bis März

Nach Köppen:

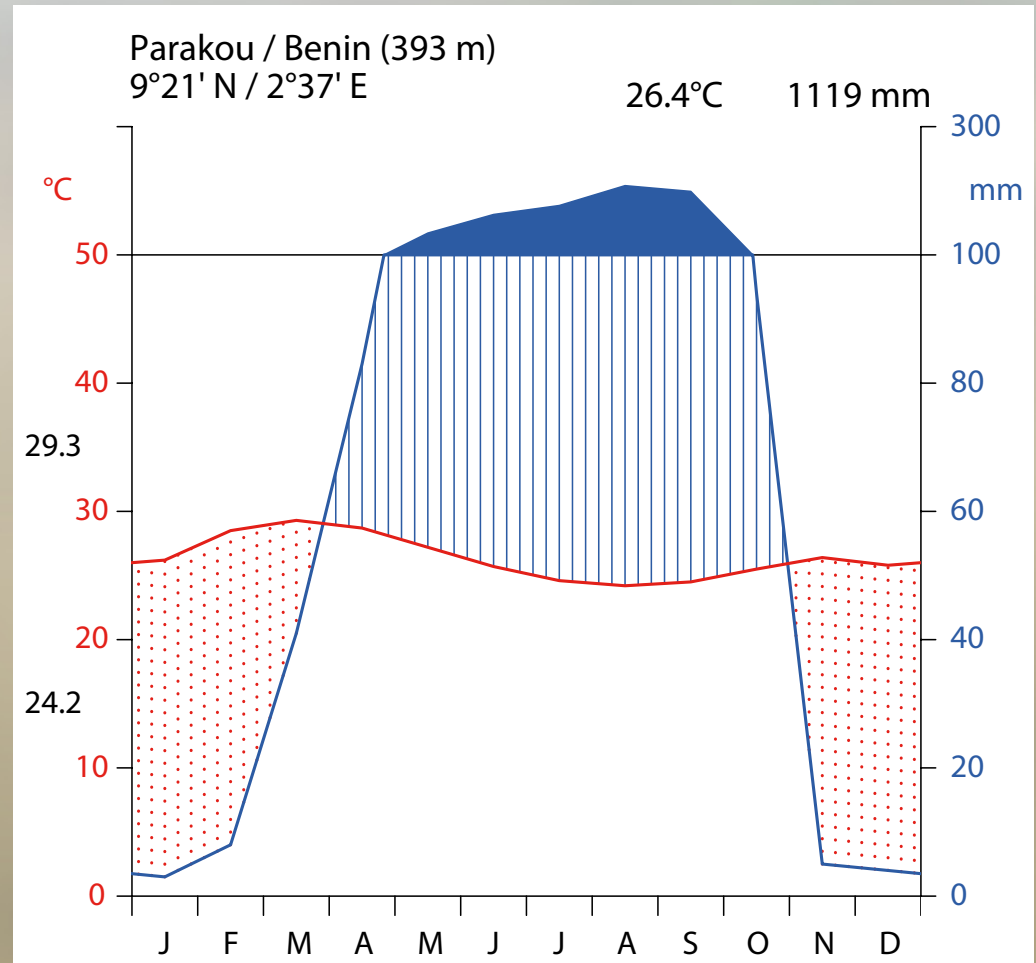
Aw (Savannenklima)



- unimodale etwa 7 monatige Regenperiode

Nach Köppen:

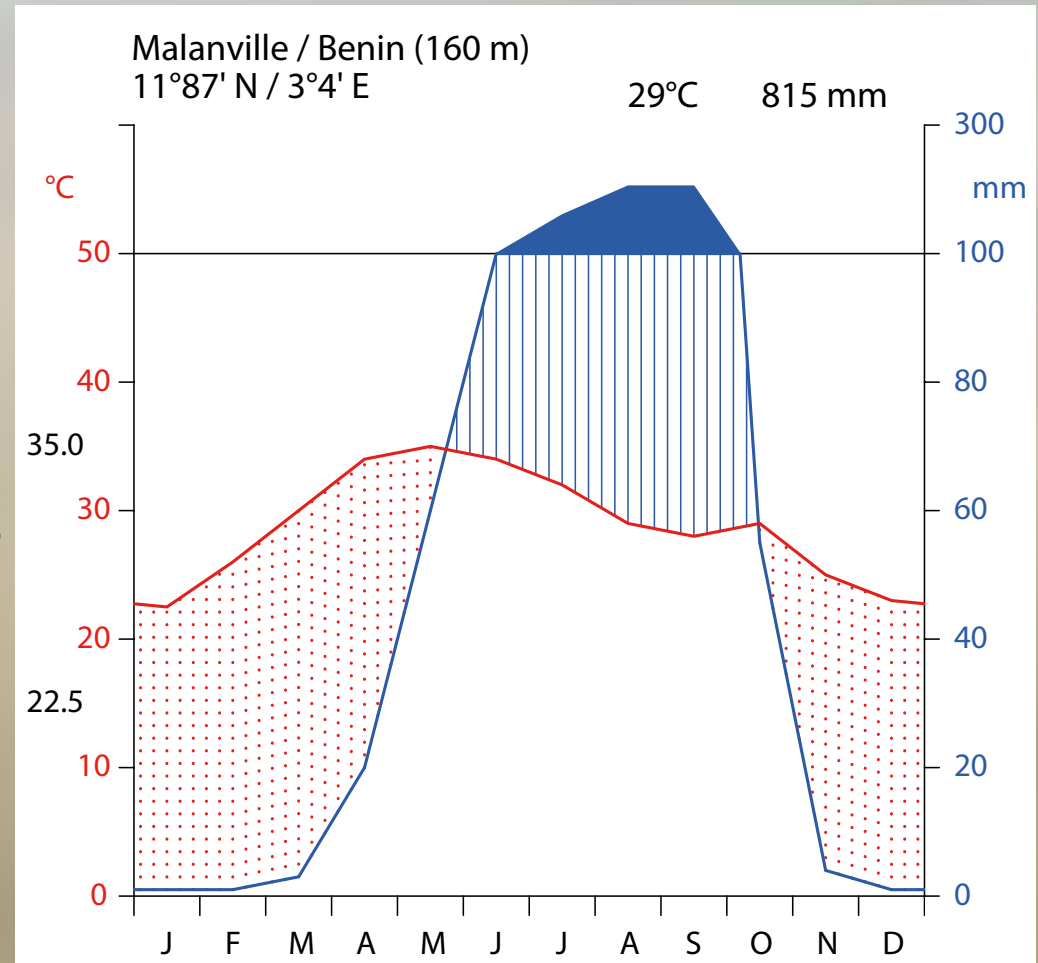
Aw (Savannenklima)



- Regenzeit: 5 Monate
- stärkere tägliche und jahreszeitliche Temperaturschwankungen

Nach Köppen:

BSh (Trockensavannenklima)



vorherrschender Vegetationstyp: Savanne

Gliederung von Norden nach Süden:

- **Nord-Sudan-Zone**
Trockensavanne
weitständige Vegetation
- **Süd-Sudan-Zone**
Baumsavanne
entlang von Flüssen verschiedene Typen von
Galeriewäldern
- **Nord-Guinea-Zone**
überwiegend Baum- und Strauchsavannen
kein hochständiges Gras durch jährliche
Brände
- **Süd-Guinea-Zone**
feuchte Savannentypen
starker menschlicher Einfluss
Inselberge mit typischer Vegetation



- **Guinea-Kongo-Zone**
typisches Mosaic aus Wald und Feuchtsavanne
starke Verdrängung durch sekundäres Grasland
- **Litoral-Zone**
sandiger Küsten streifen mit typischen Grasbewuchs
Lagunen und Sumpfgebiete mit Mangroven



Süd- und Mittel-Benin

- Wasservögel

Norden

- Antilopen, Löwen, Panther, Tüpfelhyänen, Servale, Schakale

in den Nationalparks im Norden

- typische Savannenfauna mit über 70 tagaktiven Säugetierarten
Elefanten, Kaffernbüffel, Pferde-, Kuh- und Kobantilopen, Hyänen, Karakale, Löwen, Geparde, Paviane, Husarenaffen, Warzenschweine und Flusspferde

Nilkrokodile und Nilwarane im Niger



Gesamtbevölkerung:

8 Mio.

Bevölkerungswachstum:

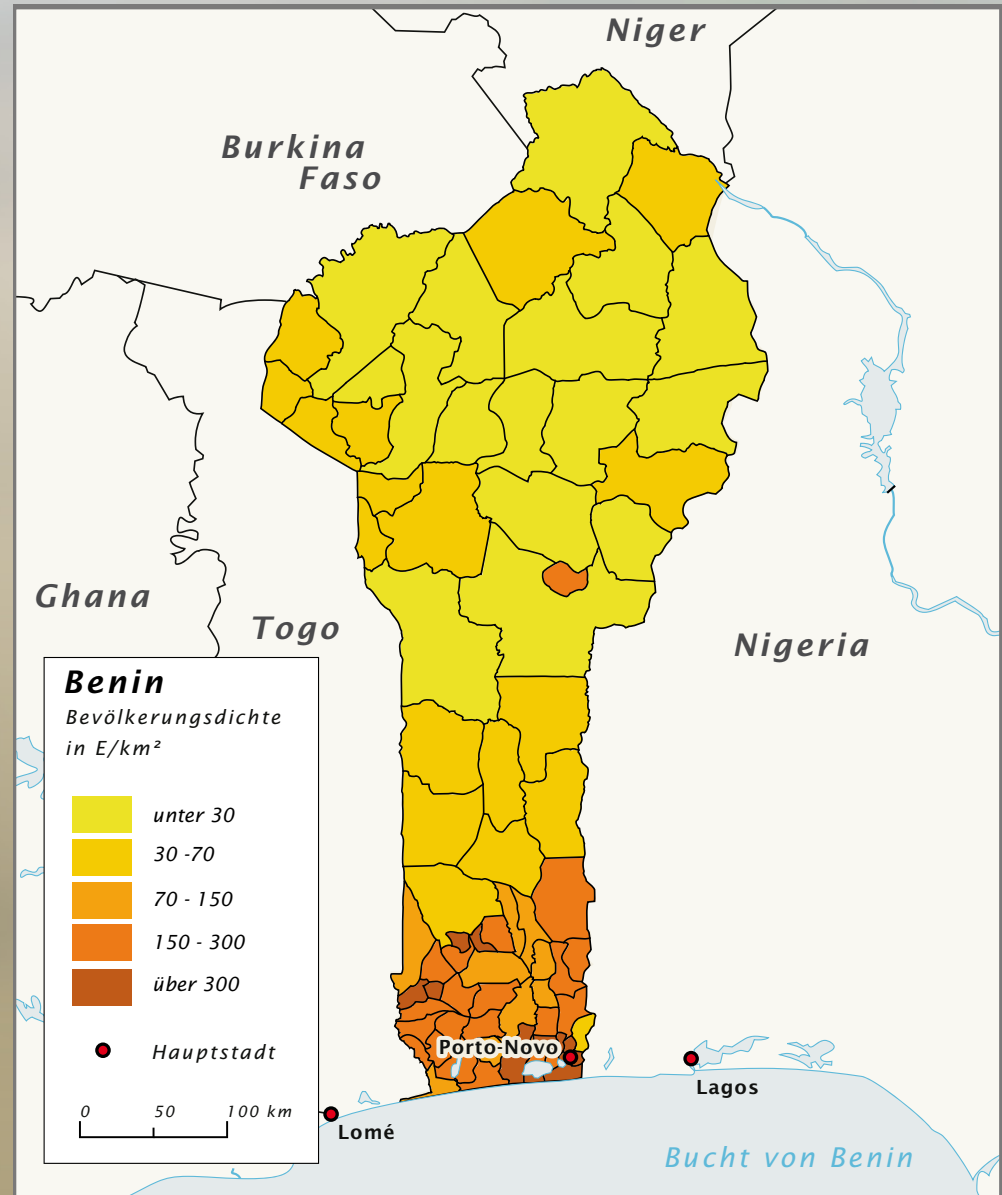
3,25 %

Städtische Bevölkerung:

39 % (Deutschland: 82 %)

Bevölkerungsdichte:

71 E./km² (Deutschland: 231 E./km²)



Anteil der unter 14jährigen:

46,8 %

Durchschnittsalter:

18 Jahre (Deutschland: 42 Jahre)

Kinder pro Frau:

5,53 (Deutschland: 1,35)

Kindersterblichkeit:

146,4 (unter 5 Jahre, auf 1000 Geburten)

Unterernährte Bevölkerung:

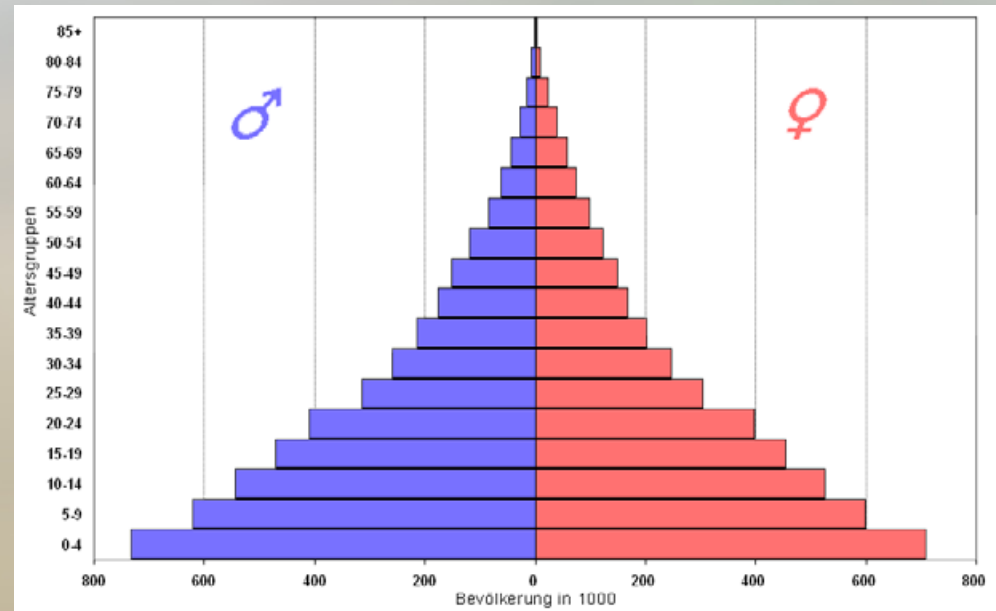
14 %

Bev. mit Zugang zu sicherem Trinkwasser:

67 %

Analphabetenrate:

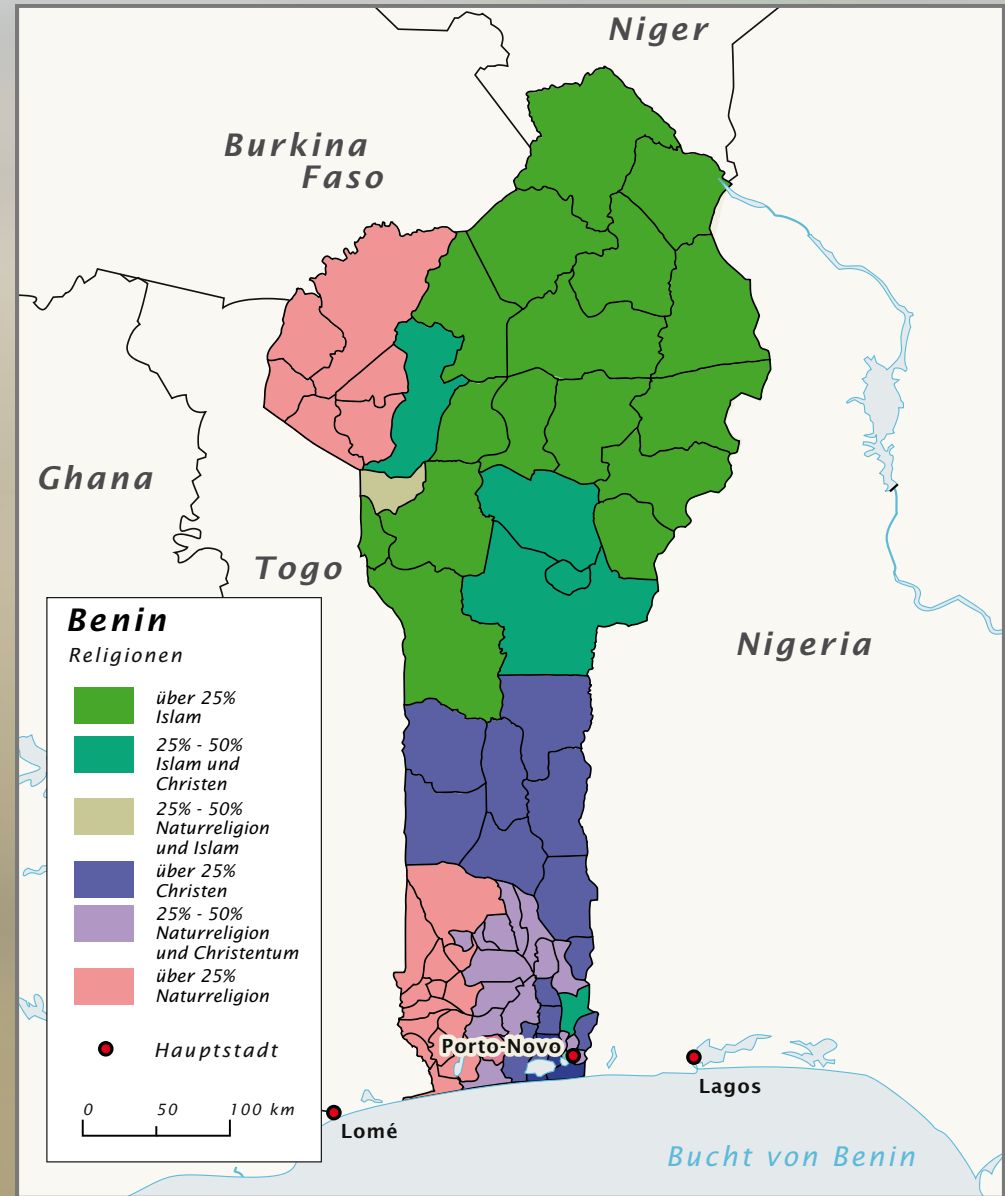
70 % (bei über 15jährigen)



<http://planzman.deviantart.com/art/d-2135190>

Religionen

Naturreligionen:	23 %
Voodookult:	17 %
Christentum:	42 %
Islam:	24 %





Zangbeto

<http://www.flickr.com/photos/hugo/358641280>



Voodoo - Schlangentempel

Damballah

<http://www.flickr.com/photos/claudemc/132821196>

Ethnische Gruppen

Süden:

Fon: 40 %

Ajda: 15%

Norden:

Yoruba/Nagot: 12%

Bariba: 9%

Fulbe, Fulani: 7%

Betamaribe: 6%

Yom and Lokpa: 4%

Dendi: 3%



www.asmat.eu/scripts/fotografie_detail.php?Jaz=en&Fotka=5103



www.flickr.com/photos/rafamerchan/1479463741



Tamberma (Somba) Dorf, Benin

<http://www.flickr.com/photos/themanwithsalhair/1478421539/>



Ganvie, Benin. Ein Dorf auf Stelzen

<http://ericav123.deviantart.com/art/Green-in-Ganvie-49126619>



www.asmat.eu/scripts/fotografie_detail.php?Jaz=en&Fotka=5176



Porte du non retour, Ouidah

<http://www.flickr.com/photos/kelleys/218367197/>

16. Jahrhundert erste Kontakte mit Europäern

1727 – 1899 Königreich Dahomey

1868 – 1960 Kolonialzeit

1894 Umbenennung Colonie du Bénin in Colonie du Dahomey

1899 Anschluss an Französisch-Westafrika mit der Hauptstadt Dakar

1960 Unabhängigkeit von Frankreich

1960 – 1972 Unruhen, Machtwechsel und Staatsstrieche

1972 Festigung der Politik unter *Mathieu Kérékou*

Umwandlung in eine Volksrepublik

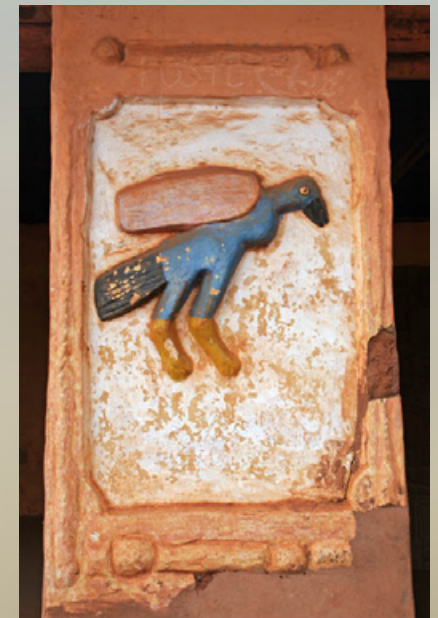
Schaffung einer Einheitspartei

1975 Umbenennung Dahomey in Benin

1990 Neue Verfassung

1991 Wandlung des System: Einführung von Marktwirtschaft und Demokratie

2006 Boni Yayi neuer Präsident nach Kérékou



Mitglied in der Wirtschaftsgemeinschaft Westafrikanischer Staaten
und der Westafrikanischen Wirtschafts- und Währungsunion

CFA-Franc (Franc de la Communauté Financière d'Afrique)

1 EUR = 655,957 F

Human Development Index der UN: 166 (Deutschland: 22)

BIP: 6.01 Mrd. Euro (Deutschland: 2 000 Mrd. Euro)

Landwirtschaft: 30 %

tertiären Sektor: 50 %

landwirtschaftliche Selbstversorgung durch:

Maniok, Yams, Hirse

landwirtschaftliche Exportprodukte:

Baumwolle, Palmöl und Palmenkerne, Kakao, Kaffee und Erdnuss

seit 1982 auch geringe Einkünfte aus der Erdölförderung



Kandi, Benin
Baumwollernte

www.flickr.com/photos/40039195@N00/450465586

Schienenverkehr

578 km (veraltet)

Straßennetz

6 787 km (1 357 km befestigt / 5 430 km unbefestigt)

Flughäfen

International
Cotonou

National

Parakou, Natitingou, Djougou und Kandi
(unbefestigte Landepisten)

Seehäfen

Cotonou (3,5 Mio.t pro Jahr)
Porto-Novo





Cotonou, Benin

www.flickr.com/photos/claudemc/132820050/

